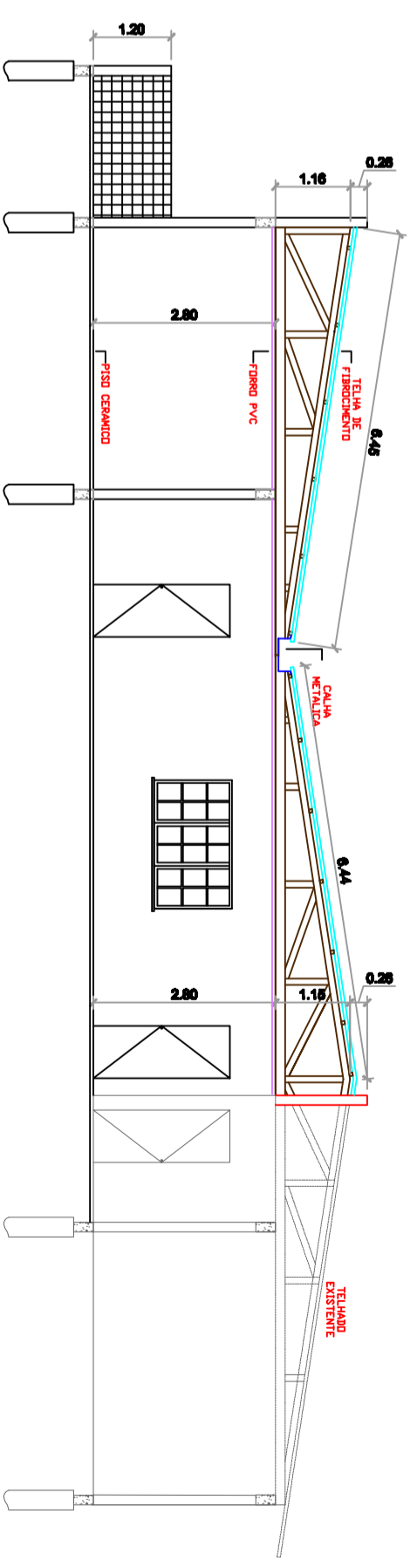


PLANTA DE COBERTURA-SITUAÇÃO FINAL

Esc.: 1/75
 Área coberta: 2724,61 m²
 Área de implantação: 164,13 m²
 Área de implantação: 210,78 m²
 Área total final: 2804,44 m²



PLANTA DE CORTE-AA

Esc.: 1/75
 Área coberta: 2724,61 m²
 Área de implantação: 164,13 m²
 Área de implantação: 210,78 m²
 Área total final: 2804,44 m²

Prefeitura Municipal de Pontão

Av. Júlio de Matos 1613 - Centro
 Fone: - R\$
 (54) 3306 1900

RESPONSÁVEL TÉCNICO P/PROJETO

Eng. CNI : Alexandre Menegazzo - CREA/R\$ 187278

DESENHO:
ALEXANDRE

OBRA
AMPLIAÇÃO E REFORMA -EMEL-SEMENTINHA DO AMANHÃ
 ENDEREÇO
RUA CORONEL BARROSO - CENTRO

ÁREA DE AMPLIAÇÃO
210,78 m²
 MUNICÍPIO
PONTÃO

PROJETO
ARQUITETÔNICO

ASSUNTO
PLANTA BAIXA
COBERTURA E CORTE AA

Nº PRANCHA

ARQ-04/8

ESCALA
1:50 - A2

DATA
NOVEMBRO 2022